



KATASTRÁLNÍ ÚZEMÍ:
Veltrusy
OBEC:
Veltrusy
MÍSTO STAVBY:
par. č. 406/2

STAVEBNÍK:
Město Veltrusy
IČ: 00237272
Palackého 9 Veltrusy 277 46

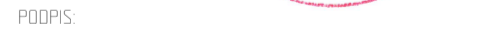
ZHOŤOVITEL DOKUMENTACE:
REMIUMA s.r.o.
IČ: 24261670
Holečkova 789/49 Praha 150 00

AUTOR:
Ing. Leo Vychodil

ODPOVĚDNÝ PROJEKTANT:
Ing. Leo Vychodil
AUTORIZACE 0014190, ČKAIT

SPOLUPRÁCE:

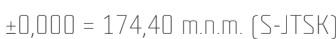
DATUM: 08/2023



NÁZEV STAVBY / ZÁMĚR:

ZŠ VELTRUSY - výstavba odborných učeben

STUPEŇ DOKUMENTACE: OPS



MÉRÍTOK:	FORMÁT:
1:50	500x420

Č. VÝKRESU: **D.1.1.4.8**

VÝPIS PŘEKLADŮ SO 04

POPIS		POČET 1.MP	POČET 2.MP	POČET 3.MP	POČET 3.NP
P1	NENOSNÝ SYSTÉMOVÝ PŘEKLAD O ROZMĚRECH 1 250x100x249 mm, S MAX. SVĚTLOSTÍ OTVORU 1 010mm	2			
P3	NENOSNÝ SYSTÉMOVÝ PŘEKLAD O ROZMĚRECH 1 250x150x249 mm, S MAX. SVĚTLOSTÍ OTVORU 1 010mm.			2	
P7	NOSNÝ SYSTÉMOVÝ PŘEKLAD VYTUŽENÝ BETONÁŘSKOU VYTUŽÍ O ROZMĚRECH 2 000x200x249 mm, S MAX. SVĚTLOSTÍ OTVORU 1 600mm, S MIN. ÚLOŽNOU DÉLKOU 200 mm.	1			
P21	PROFIL U 140, CELKOVÁ DÉLKA NOSNÍKU S ULOŽENÍM 2 100mm	2	2		2
P22	PROFIL U 180, CELKOVÁ DÉLKA NOSNÍKU S ULOŽENÍM 2 800mm			2	

LEGENDA

 STÁVAJÍCÍ KONSTRUKCE
 DOZDÍVKA STÁVAJÍCÍ KONSTRUKCE

NÁZEV VÝKRESU:

3.NP - NOVÝ STAV